



# Каталог промышленной и антистатической мебели

2020 год.

# СЕРИЯ «BASE»

Серия рабочих столов «BASE» разработана как многофункциональное рабочее место. Подходит для сборочных, ремонтных и монтажных работ электронной аппаратуры и других видов электротехнических работ. Конструкция стола адаптируется под любую производственную задачу. Встроенная в столешницу внутренняя резьба позволяет без повреждения производить многократную сборку и разборку стола, а также сэкономить время, затрачиваемое на монтаж.

- Расстановка столов возможна вплотную друг к другу
- Металлический каркас покрыт эпокси-полиэфирной порошковой краской
- Износостойкое покрытие из высококачественного пластика
- Выпускается в общепромышленном и антистатическом исполнении



Максимальная нагрузка на стол: 300 кг



Максимальная нагрузка на полку: 50 кг



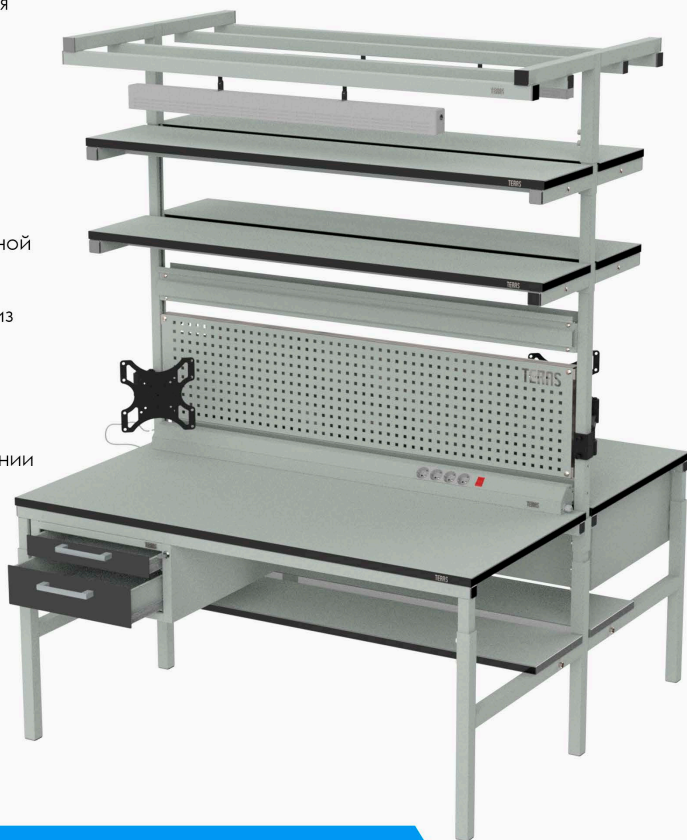
Толщина столешницы: 25 мм

Высота регулировки столешницы: от 600 до 950 мм

# СЕРИЯ «DUAL»

Серия рабочих столов «DUAL» предназначена для одновременного оснащения двух рабочих мест. Как и столы серии «BASE», подходит для сборочных, ремонтных и монтажных работ электротехнического характера. Позволяет сэкономить рабочее пространство и создать максимально удобные условия труда. Все дополнительное оснащение выполняется в зеркальном исполнении. В комплектацию стола включены задние стойки.

- ✓ Эргономичная конструкция стола дает возможность грамотно использовать рабочее пространство
- ✓ Расстановка столов возможна вплотную друг к другу
- ✓ Металлический каркас покрыт эпокси-полиэфирной порошковой краской
- ✓ Износостойкое покрытие из высококачественного пластика
- ✓ Выпускается в общепромышленном и антистатическом исполнении



- kg Максимальная нагрузка на стол: 300 кг
- kg Максимальная нагрузка на полку: 50 кг
- mm Толщина столешницы: 25 мм
- mm Высота регулировки столешницы: от 600 до 950 мм

# СЕРИЯ «ADVANCED»

**Серия рабочих столов «ADVANCED»** разработана как многофункциональное рабочее место. Подходит для сборочных, ремонтных и монтажных работ электронной аппаратуры и других видов электротехнических работ. Конструкция стола адаптируется под любую производственную задачу. Встроенная в столешницу внутренняя резьба позволяет без повреждения производить многократную сборку и разборку стола, а также сэкономить время, затрачиваемое на монтаж.

- Расстановка столов возможна вплотную друг к другу
- Металлический каркас покрыт эпокси-полиэфирной порошковой краской
- Износостойкое покрытие из высококачественного пластика
- Выпускается в общепромышленном и антистатическом исполнении



Максимальная нагрузка на стол: 200 кг



Максимальная нагрузка на полку: 50 кг



Толщина столешницы: 25 мм





Высота регулировки столешницы: от 800 до 950 мм

# СЕРИЯ «SIMPLE»

**Серия рабочих столов «SIMPLE»** - упрощенная конструкция столов серии «BASE» без возможности установки дополнительного оснащения над столешницей. Подходит для различных работ по сборке, ремонту и монтажу электронной аппаратуры и других видов электротехнических работ. Конструкция стола адаптируется под любую производственную задачу. Дополнительно возможна установка нижней полки, тумб и подвешенного оборудования.

- Расстановка столов возможна вплотную друг к другу
- Износостойкое покрытие из высококачественного пластика
- Металлический каркас покрыт эпокси-полиэфирной порошковой краской
- Выпускается в общепромышленном и антистатическом исполнении



-  Максимальная нагрузка на стол: 300 кг
-  Максимальная нагрузка на полку: 50 кг
-  Толщина столешницы: 25 мм
-  Высота регулировки столешницы: от 600 до 950 мм

# РАБОЧЕЕ МЕСТО

Рабочее место серии «BASE» - это универсальное решение для оснащения промышленных предприятий любого профиля.



Удобство и надежность данной конструкции позволяет создать функциональное рабочее место, подходящее как для радиомонтажных и электротехнических, так и для различных сборочных типов работ.

Встроенная в столешницу внутренняя резьба позволяет без повреждения производить многократную сборку и разборку стола, а также сэкономить время, затрачиваемое на монтаж.



**Нагрузка на столешницу:** до 300 кг



**Максимальная температура:** до 300 °С



**Высота регулировки столешницы:** от 650 до 950 мм

## СТАНДАРТНЫЕ РАЗМЕРЫ РАБОЧЕГО МЕСТА СЕРИИ «BASE»

Артикул	Размер, мм
BT-120.70	1200 × 700
BT-150.70	1500 × 700
BT-180.70	1800 × 700
BT-120.90	1200 × 900
BT-150.90	1500 × 900
BT-180.90	1800 × 900

## СОПУТСТВУЮЩИЕ ТОВАРЫ

### Угловой стол



см. данный товар на стр. 14

### Комплект задних стоек



см. данный товар на стр. 17

### Комплект укороченных задних стоек



см. данный товар на стр. 17

### Разделительная рама



см. данный товар на стр. 17

### Нижняя полка для оборудования



см. данный товар на стр. 15

### Верхняя полка для оборудования



см. данный товар на стр. 15

# СЕРИИ «BASE»

**Планка для крепления  
(алюминиевая и стальная)**



см. данный товар на стр. 16

**Подвесная тумба  
с двумя ящиками**



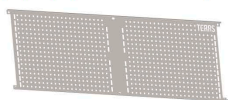
см. данный товар на стр. 27

**Подставка под клавиатуру**



см. данный товар на стр. 21

**Перфорированный экран**



см. данный товар на стр. 18

**Подвесная тумба  
с тремя ящиками**



см. данный товар на стр. 27

**Подставка подкатная  
под системный блок**



см. данный товар на стр. 20

**Инструментальная планка**



см. данный товар на стр. 16

**Подвесная тумба  
с доводчиками**



см. данный товар на стр. 27

**Подставка подвесная  
под системный блок**



см. данный товар на стр. 21

**Комплекты крепления  
верхнего освещения**



см. данный товар на стр. 22

**Подкатной стол**



см. данный товар на стр. 14

**Держатели и лотки для  
инструментов**



см. данный товар на стр. 19

**Электромонтажная панель**



см. данный товар на стр. 24

**Подставка для чертежей**



см. данный товар на стр. 20

**Лотки для бумаги и  
документов**



см. данный товар на стр. 19

**Подставка под ноги**



см. данный товар на стр. 21

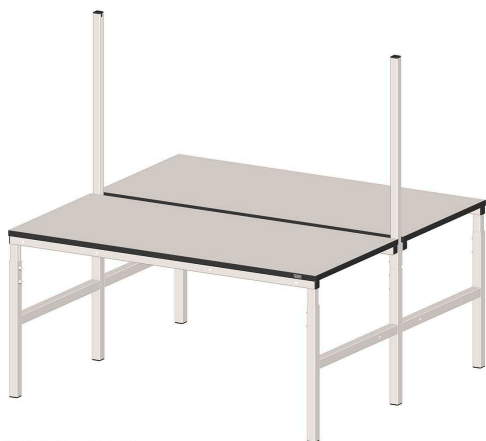
**Подставка для монитора**



см. данный товар на стр. 20

# РАБОЧЕЕ МЕСТО

**Рабочее место серии «DUAL»** - это эргономичное решение для одновременного оснащения двух рабочих мест для сборочных, ремонтных и монтажных работ электротехнического характера в целях экономии пространства.



Комплектация стола:

- разборный металлический каркас (покрыт эпоксиполиэфирной порошковой краской);
- столешница (изготовлена из композиционного материала с покрытием износостойкого пластика);
- задние стойки.

Конструкция стола позволяет оснастить рабочее место дополнительным надстраиваемым и подвесным оборудованием.



**Нагрузка на столешницу:** до 300 кг



**Толщина столешницы:** 25 мм

**Высота регулировки столешницы:** от 650 до 950 мм

## СТАНДАРТНЫЕ РАЗМЕРЫ РАБОЧЕГО МЕСТА СЕРИИ «DUAL»

Артикул	Размер, мм
DT-120.70	2 × (1200 × 700)
DT-150.70	2 × (1500 × 700)
DT-180.70	2 × (1800 × 700)
DT-120.90	2 × (1200 × 900)
DT-150.90	2 × (1500 × 900)
DT-180.90	2 × (1800 × 900)

## СОПУТСТВУЮЩИЕ ТОВАРЫ

### Угловой стол



см. данный товар на стр. 14

### Полка двойная для оборудования серии «DUAL»



см. данный товар на стр. 15

### Нижняя полка для оборудования



см. данный товар на стр. 15

### Разделительная рама



см. данный товар на стр. 17

### Держатели и лотки для инструментов



см. данный товар на стр. 19



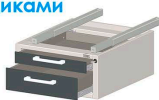
# СЕРИИ «DUAL»

Планка для крепления  
серии «DUAL»



см. данный товар на стр. 16

Подвесная тумба  
с двумя ящиками



см. данный товар на стр. 27

Подставка под клавиатуру



см. данный товар на стр. 21

Перфорированный экран  
для серии «DUAL»



см. данный товар на стр. 18

Подвесная тумба  
с тремя ящиками



см. данный товар на стр. 27

Подставка подкатная  
под системный блок



см. данный товар на стр. 20

Электромонтажная панель  
для серии «DUAL»



см. данный товар на стр. 24

Подвесная тумба  
с доводчиками



см. данный товар на стр. 27

Подставка подвесная  
под системный блок



см. данный товар на стр. 21

Комплекты крепления  
верхнего освещения «DUAL»



см. данный товар на стр. 22

Подкатной стол



см. данный товар на стр. 14

Подставка под ноги



см. данный товар на стр. 21

Лотки для бумаги и  
документов



см. данный товар на стр. 19

Подставка для чертежей



см. данный товар на стр. 20

Подставка для монитора



см. данный товар на стр. 20

# РАБОЧЕЕ МЕСТО

Рабочее место серии «ADVANCED» - это решение оснащения рабочих мест профессиональных радиомонтажников, сборщиков высокоточных механизмов и электронных модулей.



Состоит из усиленного разборного металлического каркаса и столешницы, изготовленной из композиционного материала. Покрытие столешницы выполнено с применением износостойкого пластика.

Конструкция стола позволяет оснастить рабочее место дополнительным надстраиваемым и подвесным оборудованием.



**Нагрузка на столешницу:** до 200 кг



**Толщина столешницы:** 25 мм



**Высота регулировки столешницы:** от 800 до 950 мм

## СТАНДАРТНЫЕ РАЗМЕРЫ РАБОЧЕГО МЕСТА СЕРИИ «ADVANCED»

Артикул	Размер, мм
AT-120.70	1200 × 700
AT-150.70	1500 × 700
AT-180.70	1800 × 700

## СОПУТСТВУЮЩИЕ ТОВАРЫ

### Угловой стол «ADVANCED»



см. данный товар на стр. 14

### Комплект укороченных задних стоек



см. данный товар на стр. 17

### Разделительная рама



см. данный товар на стр. 17

### Верхняя полка для оборудования



см. данный товар на стр. 15

### Держатели и лотки для инструментов



см. данный товар на стр. 19

### Лотки для бумаги и документов



см. данный товар на стр. 19

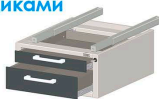
# СЕРИИ «ADVANCED»

**Планка для крепления  
(алюминиевая и стальная)**



см. данный товар на стр. 16

**Подвесная тумба  
с двумя ящиками**



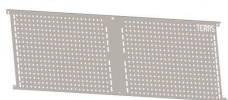
см. данный товар на стр. 27

**Подставка под клавиатуру**



см. данный товар на стр. 21

**Перфорированный экран**



см. данный товар на стр. 18

**Подвесная тумба  
с тремя ящиками**



см. данный товар на стр. 27

**Подставка подкатная  
под системный блок**



см. данный товар на стр. 20

**Инструментальная планка**



см. данный товар на стр. 16

**Подвесная тумба  
с доводчиками**



см. данный товар на стр. 27

**Подставка подвесная  
под системный блок**



см. данный товар на стр. 21

**Комплекты крепления  
верхнего освещения**



см. данный товар на стр. 22

**Подкатной стол**



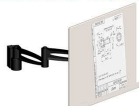
см. данный товар на стр. 14

**Электромонтажная панель**



см. данный товар на стр. 24

**Подставка для чертежей**



см. данный товар на стр. 20

**Подставка под ноги**



см. данный товар на стр. 21

**Подставка для монитора**



см. данный товар на стр. 20

# РАБОЧЕЕ МЕСТО

Рабочее место серии «SIMPLE» - это упрощенная конструкция столов серии «BASE»



Комплектация стола данной серии отличается от серии «BASE» отсутствием возможности установки дополнительного оборудования над столешницей.



**Нагрузка на столешницу:** до 300 кг



**Высота регулировки столешницы:** от 650 до 950 мм

## СОПУТСТВУЮЩИЕ ТОВАРЫ

### Угловой стол



см. данный товар на стр. 14

### Электромонтажная панель



см. данный товар на стр. 24

### Нижняя полка для оборудования



см. данный товар на стр. 15

## СТАНДАРТНЫЕ РАЗМЕРЫ

Артикул	Размер, мм
ST-120.50	1200 × 500
ST-150.50	1500 × 500
ST-180.50	1800 × 500

Артикул
ST-120.70
ST-150.70
ST-180.70

# СЕРИИ «SIMPLE»

## Подкатная тумба с ящиками



Фото отсутствует

по запросу

## Подвесная подвесная под системный блок



см. данный товар на стр. 21

## Подставка под клавиатуру



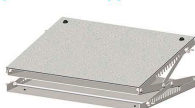
см. данный товар на стр. 21

## Подкатной стол



см. данный товар на стр. 14

## Подставка под ноги



см. данный товар на стр. 21

## Подставка подкатная под системный блок



см. данный товар на стр. 20

## РАБОЧЕГО МЕСТА СЕРИИ «SIMPLE»

Размер, мм	Артикул	Размер, мм
1200 × 700	ST-120.90	1200 × 900
1500 × 700	ST-150.90	1500 × 900
1800 × 700	ST-180.90	1800 × 900

# ДОПОЛНИТЕЛЬНЫЕ

## УГЛОВОЙ СТОЛ

Дополнительная комплектация для расширения рабочего пространства столов серии «BASE», «SIMPLE», «DUAL». Универсальная надстройка стола – слева или справа от основного рабочего места, определяется по вашему желанию.

Возможно общепромышленное и антистатическое исполнение.



Артикул	Размер, мм
CT-120.50	1200 × 500



**Высота регулировки столешницы:** от 650 до 950 мм



**Нагрузка на столешницу:** до 150 кг

## УГЛОВОЙ СТОЛ СЕРИИ «ADVANCED»

Дополнительная комплектация для расширения рабочего пространства столов серии «ADVANCED». Универсальная надстройка стола – слева или справа от основного рабочего места, определяется по вашему желанию.

Возможно общепромышленное и антистатическое исполнение.



Артикул	Размер, мм
CT-A-120.50	1200 × 500



**Высота регулировки столешницы:** от 650 до 950 мм



**Нагрузка на столешницу:** до 100 кг

## ПОДКАТНОЙ СТОЛ

Стол оснащен колесной базой для удобного перемещения по рабочей зоне. Два колеса из четырех оснащены стопорным механизмом. Состоит из металлического каркаса, покрытого эпокси-полиэфирной порошковой краской и столешницы и нижней полки из композиционного материала. Столешница выполнена из ламинированного ДСП.



Артикул	Размер, мм
GD-120.32	1200 × 325
GD-150.32	1500 × 325
GD-180.32	1800 × 325



**Высота регулировки столешницы:** от 650 до 950 мм



**Толщина столешницы:** 25 мм

# СТОЛЫ И ПОЛКИ

## ВЕРХНЯЯ ПОЛКА

Верхние полки – это решение для оптимальной организации рабочего места и оснащением его приборами и оборудованием. Подходят для столов серий «BASE», «ADVANCED» и «SOLID». Полки устанавливаются на задние стойки, имеют возможность регулировки по высоте. Покрытие полок выполнено с применением износостойкого пластика. Возможно общепромышленное и антистатическое исполнение.



**Нагрузка на полку:** до 100 кг

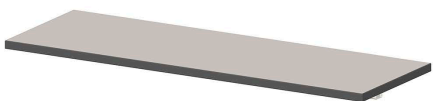


**Толщина полки:** 25 мм

Артикул	Размер, мм
S-120.30	1200 × 300
S-150.30	1500 × 300
S-180.30	1800 × 300
S-120.40	1200 × 400
S-150.40	1500 × 400
S-180.40	1800 × 400

## НИЖНЯЯ ПОЛКА

Нижняя полка служит для дополнительного оснащения рабочих столов серий «BASE», «SIMPLE» и «SOLID». Полки устанавливаются под столешницу. Возможно общепромышленное и антистатическое исполнение.



**Нагрузка на полку:** до 100 кг

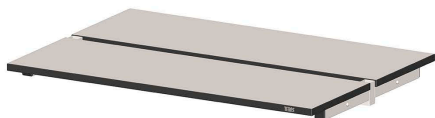


**Толщина полки:** 25 мм

Артикул	Размер, мм
S-120.30/B	1200 × 300
S-150.30/B	1500 × 300
S-180.30/B	1800 × 300
S-120.40/B	1200 × 400
S-150.40/B	1500 × 400
S-180.40/B	1800 × 400

## ПОЛКА ДЛЯ ОБОРУДОВАНИЯ СЕРИИ «DUAL»

Столы серии «DUAL» могут оснащаться верхними полками. Покрытие полки выполнено с применением износостойкого пластика. Устанавливается на задние стойки, имеет возможность регулировки по высоте.



**Нагрузка:** до 50 кг (на каждую полку)



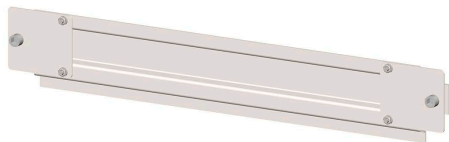
**Толщина полки:** 25 мм

Артикул	Размер, мм
SD-120.30	2 × (1200 × 300)
SD-150.30	2 × (1500 × 300)
SD-180.30	2 × (1800 × 300)
SD-120.40	2 × (1200 × 400)
SD-150.40	2 × (1500 × 400)
SD-180.40	2 × (1800 × 400)

# РАЗДЕЛИТЕЛЬНЫЕ РАМЫ,

## ПЛАНКА АЛЮМИНИЕВАЯ/СТАЛЬНАЯ ДЛЯ КРЕПЛЕНИЯ ЛОТКОВ

Планка дает возможность свободно размещать лотки для хранения компонентов. Устанавливается к задним стойкам при помощи крепежа над столом на необходимую высоту. Возможно изготовление из алюминия или из стали.

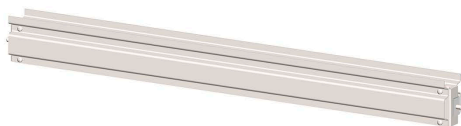


**Нагрузка на планку:** до 10 кг

Артикул		Размер, мм
СТАЛЬ	АЛЮМИНИЙ	
R-120	R-120\AL	1200 × 110
R-150	R-150\AL	1500 × 110
R-180	R-180\AL	1800 × 110
R-60	R-60\AL	600 × 110
R-75	R-75\AL	750 × 110
R-90	R-90\AL	900 × 110

## ПЛАНКА ДЛЯ СЕРИИ «DUAL»

Планка добавляет возможность свободно размещать лотки для хранения компонентов на каждом рабочем месте. Возможно изготовление из алюминия или из стали.



**Нагрузка на планку:** до 10 кг

Артикул		Размер, мм
СТАЛЬ	АЛЮМИНИЙ	
RD-120	RD-120\AL	для столов DT-120
RD-150	RD-150\AL	для столов DT-150
RD-180	RD-180\AL	для столов DT-180

## ИНСТРУМЕНТАЛЬНАЯ ПЛАНКА

Служит для установки подвеса для инструментов, а также вспомогательного освещения. Дополнительно комплектуется механизмом подвеса.



Артикул	Размер, мм
I-120	1200
I-150	1500
I-180	1800



# ПЛАНКИ И СТОЙКИ

## РАЗДЕЛИТЕЛЬНАЯ РАМА

Рама предназначена для разделения надстраиваемого рабочего пространства.

Служит для крепления половинного перфорированного экрана, электромонтажной панели, планки для крепления лотков, наклонной полки.



**В комплект входят:**

- средняя стойка;
- поперечная планка.

Артикул	Размер, мм
F-120	для столов 1200 мм
F-150	для столов 1500 мм
F-180	для столов 1800 мм

## КОМПЛЕКТ ЗАДНИХ СТОЕК

Комплект служит для установки дополнительного оснащения столов:

- верхних полок;
- планок для крепления лотков;
- освещения;
- электромонтажной панели;
- перфорированного экрана.

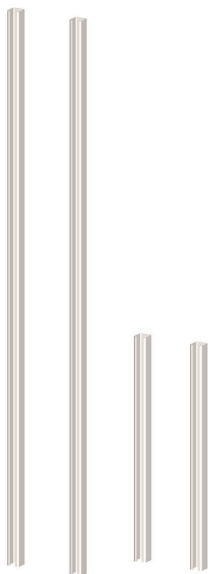
Артикул	Размер, мм
M-150	1500
MH-150	1500

## КОМПЛЕКТ УКОРочЕННЫХ ЗАДНИХ СТОЕК

Комплект служит для установки дополнительного оснащения столов:

- электромонтажной панели;
- перфорированного экрана.

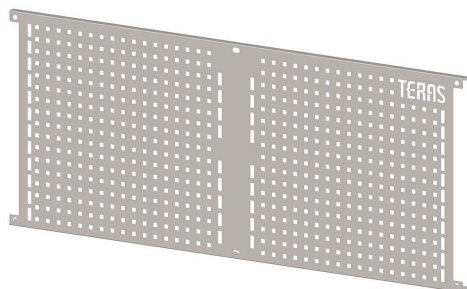
Артикул	Размер, мм
M-60	600



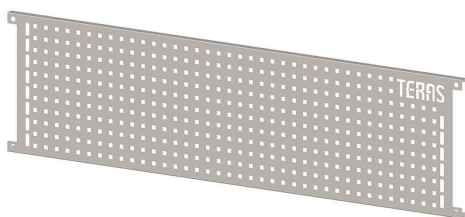
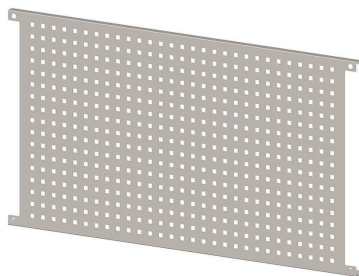
# ПЕРФОРИРОВАННЫЕ

## ПЕРФОРИРОВАННЫЙ ЭКРАН

Перфорированный экран служит для комфортного размещения инструмента, крючков, лотков и держателей. Выполнен из листовой стали. Устанавливается с помощью комплекта задних стоек M-150.



 **Высота экрана:** 325/505 мм



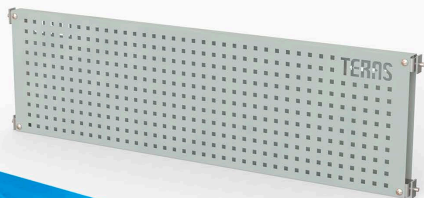
 **Высота половинного экрана:** 505 мм

Артикул	Размер, мм
G-120.32	1200 × 325
G-150.32	1500 × 325
G-180.32	1800 × 325
G-120.50	1200 × 505
G-150.50	1500 × 505
G-180.50	1800 × 505
G-60.50	600 × 505
G-75.50	750 × 505
G-90.50	900 × 505

Для установки половинного перфорированного экрана к комплектации необходима разделительная рама.

## ПЕРФОРИРОВАННЫЙ ЭКРАН ДЛЯ СЕРИИ «DUAL»

Состоит из двух экранов. Служит для размещения различного инструмента, крючков, лотков и держателей.

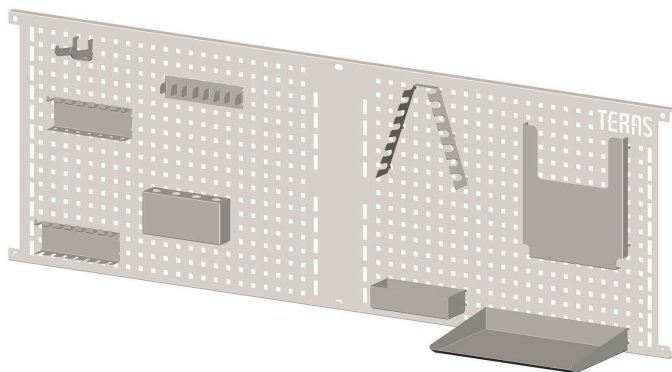


 **Высота экрана:** 325 мм

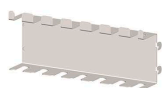
Артикул	Размер, мм
GD-120.32	1200 × 325
GD-150.32	1500 × 325
GD-180.32	1800 × 325

Держатели для инструмента заказываются дополнительно.

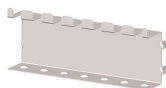
## ДЕРЖАТЕЛИ И ЛОТКИ ДЛЯ ИНСТРУМЕНТОВ (устанавливаются на перфорированный экран)



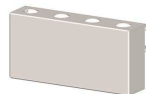
Держатель для пинцетов  
(Н-01)



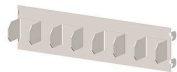
Держатель для отверток  
(Н-02)



Держатель инструмента  
(Н-03)



Держатель для любого  
инструмента (Н-04)



Держатель для отверток  
и сверл 9-13 мм (Н-05)



Крючок для ключей  
(Н-06)



Крючок двойной  
(Н-07)



Лоток для  
мелочей (Н-08)



Лоток для бумаги А4  
(Н-09)



Лоток для бумаги и  
документов А4  
(Н-10)

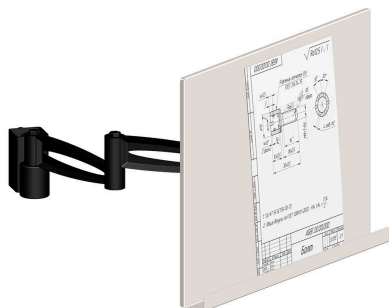


Артикул	Размер, мм
Н-01	180 × 57 × 35
Н-02	180 × 57 × 35
Н-03	180 × 110 × 45
Н-04	180 × 45 × 25
Н-05	180 × 100 × 30
Н-06	60-150 × 190 × 45
Н-07	35 × 40 × 80
Н-08	180 × 45 × 80
Н-09	310 × 45 × 220
Н-10	240 × 280 × 25

# ПОДСТАВКИ И

## ПОДСТАВКА ДЛЯ ЧЕРТЕЖЕЙ

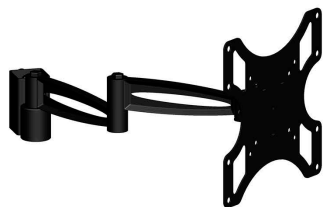
Предназначена для размещения чертежей на рабочем месте. Подставка выполнена в виде выдвигного кронштейна, крепится на боковые стойки и с помощью трех поворотных узлов. Устанавливается в удобное для работника положение.



Артикул	Размер, мм
НР	для стальных стоек
НР-М	для алюминиевых стоек

## ПОДСТАВКА ДЛЯ МОНИТОРА

Позволяет разместить монитор на рабочем месте. Выдвигной кронштейн крепится на боковые стойки и с помощью трех поворотных узлов позволяет установить монитор в удобное для работника положение. Максимальная нагрузка – 15 кг.



Артикул	Размер, мм
НМ-104	для стальных стоек
НМ-104-М	для алюминиевых стоек

## ПОДСТАВКА ПОДКАТНАЯ ПОД СИСТЕМНЫЙ БЛОК

Подвижная подставка на колесах для установки системного блока.

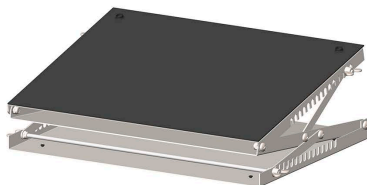


Артикул	Размер, мм
НС/М	220 x 150 x 480 мм

# ДЕРЖАТЕЛИ

## ПОДСТАВКА ПОД НОГИ

Эргономичная подставка с регулировкой высоты и угла наклона. Возможно исполнение в черном и сером цвете.



Артикул	Размер, мм
HF	300 x 400 мм

## ПОДСТАВКА ПОД КЛАВИАТУРУ

Эргономичная подставка под клавиатуру с механизмом легкого скольжения. Возможно изготовление из пластика или металла.



Артикул
HK-1

## ПОДСТАВКА ПОДВЕСНАЯ ПОД СИСТЕМНЫЙ БЛОК

Подвесная подставка для установки системного блока. Устанавливается под столешницу любой серии столов.



Артикул	Размер, мм
HC/H	265 x 460 x 460 мм

# КОМПЛЕКТЫ

## КОМПЛЕКТ КРЕПЛЕНИЯ ВЕРХНЕГО ОСВЕЩЕНИЯ

Кронштейн для крепления верхнего освещения. Светильник заказывается отдельно. Подходит для столов серии «BASE», «ADVANCED»



Артикул	Размер, мм
L-120	для столов 1200 мм
L-150	для столов 1500 мм
L-180	для столов 1800 мм

## КОМПЛЕКТ КРЕПЛЕНИЯ ВЕРХНЕГО ОСВЕЩЕНИЯ С РЕГУЛИРОВКОЙ

Кронштейн для крепления верхнего освещения с дополнительной регулировкой. Светильник заказывается отдельно. Подходит для столов серии «BASE», «ADVANCED»



Артикул	Размер, мм
LA-120	для столов 1200 мм
LA-150	для столов 1500 мм
LA-180	для столов 1800 мм

## КОМПЛЕКТ КРЕПЛЕНИЯ ВЕРХНЕГО ОСВЕЩЕНИЯ ДЛЯ СЕРИИ «DUAL»

Двойной кронштейн для крепления верхнего освещения. Предназначен для оборудования рабочего места серии «DUAL». Светильник заказывается отдельно.



Артикул	Размер, мм
LD-120	для столов DT-120
LD-150	для столов DT-150
LD-180	для столов DT-180

# ОСВЕЩЕНИЯ

## СВЕТИЛЬНИК СВЕТОДИОДНЫЙ

Все светильники предназначены для установки как на кронштейны для крепления верхнего освещения, так и под верхнюю полку в качестве дополнительного освещения.

### Светильник светодиодный F 600x60x80мм

Потребляемая мощность: 24 Вт  
Световой поток: 2557 Лм  
Цветовая температура: 4700-5300 К  
Класс защиты: IP-66

### Светильник светодиодный F 1200x60x80мм

Потребляемая мощность: 45 Вт  
Световой поток: 4938 Лм  
Цветовая температура: 4700-5300 К  
Класс защиты: IP-66

### Светильник светодиодный F 900x60x80мм

Потребляемая мощность: 33 Вт  
Световой поток: 3657 Лм  
Цветовая температура: 4700-5300 К  
Класс защиты: IP-66

### Светильник светодиодный F 1500x60x80мм

Потребляемая мощность: 65 Вт  
Световой поток: 7410 Лм  
Цветовая температура: 4700-5300 К  
Класс защиты: IP-66

Артикул	Размер, мм
LED-60F	600 × 60 × 80
LED-90F	900 × 60 × 80
LED-120F	1200 × 60 × 80
LED-150F	1500 × 60 × 80

### Светильник светодиодный 500x70x40мм

Потребляемая мощность: 37 Вт  
Световой поток: 3900 Лм  
Цветовая температура: 5000К  
Класс защиты: IP-40/IP-65 опционально

### Светильник светодиодный 1000x70x40мм

Потребляемая мощность: 37 Вт  
Световой поток: 5000 Лм  
Цветовая температура: 5000К  
Класс защиты: IP-40/IP-65 опционально

### Светильник светодиодный 1500x70x40мм

Потребляемая мощность: 70 Вт  
Световой поток: 7400 Лм  
Цветовая температура: 5000К  
Класс защиты: IP-40/IP-65 опционально

Артикул	Размер, мм
LED-50	500 × 70 × 40
LED-100	1000 × 70 × 40
LED-150	1500 × 70 × 40

# ЭЛЕКТРОМОНТАЖНЫЕ

## ЭЛЕКТРОМОНТАЖНАЯ ПАНЕЛЬ

Выполнена из алюминиевого профиля. В стандартной комплектации имеет 4 розетки с заземляющим контактом, кнопку выключения и сетевой провод (3 метра).



 **Номинальная нагрузка:** 10 А

Артикул	Размер, мм
E-120	1200
E-150	1500
E-180	1800
E-60	600
E-75	750
E-90	900

## ЭЛЕКТРОМОНТАЖНАЯ ПАНЕЛЬ (КОРОТКАЯ)

Выполнена из алюминиевого профиля. В комплектации имеет 4 или 5 европейских розеток с заземляющим контактом, кнопку выключения и сетевой провод (3 метра). Крепление вертикальное на заднюю стойку.



**Длина панели:** 300 мм

 **Номинальная нагрузка:** 10 А

Артикул	Размер, мм
E-30	на 4 розетки
E-30.1	на 5 розеток

## ЭЛЕКТРОМОНТАЖНАЯ ПАНЕЛЬ ДЛЯ СЕРИИ «DUAL»

Состоит из двух панелей. Выполнена из алюминиевого профиля. В стандартной комплектации каждая панель имеет 4 европейские розетки с заземляющим контактом, кнопку выключения и сетевой провод (3 метра).



 **Номинальная нагрузка:** 10 А

Артикул	Размер, мм
ED-120	для столов DT-120
ED-150	для столов DT-150
ED-180	для столов DT-180

Дополнительно можно оснастить розетками, автоматом безопасности и устройством защитного отключения (УЗО).



# ПАНЕЛИ И АКСЕССУАРЫ

## РОЗЕТКА С ЗАЗЕМЛЕНИЕМ ОДИНАРНАЯ

Дополнительная розетка для электромонтажной панели.

Артикул

S-1

## РОЗЕТКА С ЗАЗЕМЛЕНИЕМ ПЫЛЕЗАЩИТНАЯ

Дополнительная розетка для электромонтажной панели.

Артикул

S-2

## РОЗЕТКА «ETHERNET»

Компьютерный разъем для электромонтажной панели.

Артикул

S-3

## РОЗЕТКА «PHONE»

Телефонный разъем для электромонтажной панели.

Артикул

S-4

## АВТОМАТ БЕЗОПАСНОСТИ 10А

Дополнительное оснащение для электромонтажной панели.

Артикул

B10A

## АВТОМАТ БЕЗОПАСНОСТИ 16А

Дополнительное оснащение для электромонтажной панели.

Артикул

B16A

## АВТОМАТ ОТКЛЮЧЕНИЯ С МОДУЛЕМ ПОДАВЛЕНИЯ СЕТЕВЫХ ИМПУЛЬСНЫХ ПОМЕХ

Дополнительное оснащение для электромонтажной панели.

Артикул

ABO

## УСТРОЙСТВО ЗАЩИТНОГО ОТКЛЮЧЕНИЯ (УЗО)

Дополнительное оснащение для электромонтажной панели.

Артикул

RCCB

# СТАЦИОНАРНЫЕ И

## СТАЦИОНАРНЫЕ ТУМБЫ С ЯЩИКАМИ

Стальная стационарная тумба служит для хранения инструментов и компонентов. Оборудована встроенным центральным замком. В комплектации несколько выдвижных ящиков (от трех до десяти, в зависимости от артикула) с механизмом легкого скольжения.



Артикул	Размер, мм
D3	500 × 800 × 590
D5	500 × 800 × 590
D7	500 × 1040 × 590
D10	500 × 1520 × 590

Тумба на 10 ящиков (D10)

 Глубина выдвижения ящиков: 550 мм

Тумба на 3 ящика (D3)



**Особенность:** возможно использование в качестве опоры для столов серии SOLID и HARD



Глубина выдвижения ящиков: 550 мм

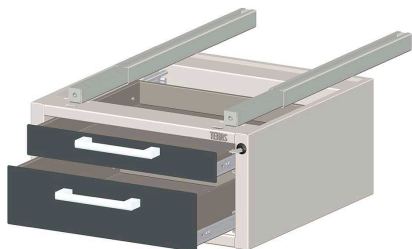


# ПОДВЕСНЫЕ ТУМБЫ

## ПОДВЕСНАЯ ТУМБА С ДВУМЯ ЯЩИКАМИ

Предназначена для хранения инструментов и компонентов. Два выдвижных ящика полного выдвижения с механизмом легкого скольжения. Оснащена центральным замком.

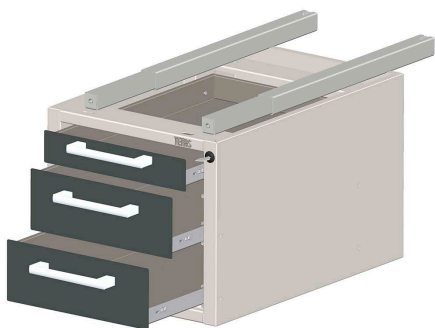
Подходит для столов серий SIMPLE, BASE, DUAL и MODERN.



Артикул	Размер, мм
D2/Н	490 × 233 × 580
D2-49.23.49/Н	490 × 233 × 490
D2-39.23.58/Н	390 × 233 × 580

## ПОДВЕСНАЯ ТУМБА С ТРЕМЯ ЯЩИКАМИ

Предназначена для хранения инструментов и компонентов. Три выдвижных ящика полного выдвижения с механизмом легкого скольжения. Оснащена центральным замком.



Артикул	Размер, мм
D3/Н	490 × 354 × 580
D3-49.35.49/Н	490 × 354 × 490
D3-39.35.58/Н	390 × 354 × 580

## ПОДВЕСНАЯ ТУМБА С ДОВОДЧИКАМИ

Стальная тумба для хранения инструментов и компонентов. Оснащена центральным замком и доводчиками, которые обеспечивают плавность открывания-закрывания. Выдвижные ящики с механизмом легкого скольжения (телескопические направляющие)

 **Особенность:** легкость открывания-закрывания

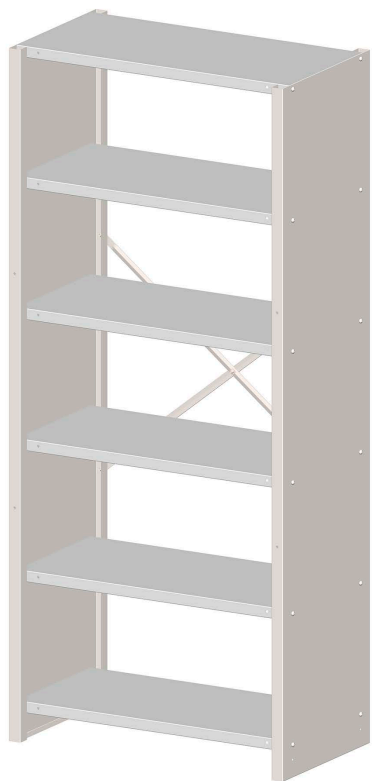
 **Глубина выдвижения ящиков:** 550 мм

Артикул	Размер, мм
D2.1/Н	490 × 233 × 580
D3.1/Н	490 × 354 × 580

# СТЕЛЛАЖИ

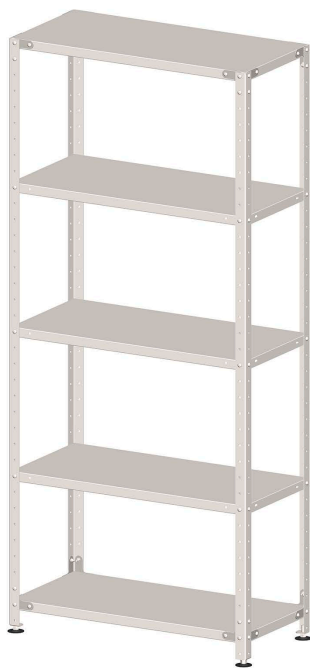
## СТЕЛЛАЖ УНИВЕРСАЛЬНЫЙ

Предназначен для хранения документации и комплектующих. Имеет регулируемые опоры стоек. Регулировка пяти полок по высоте с шагом 50 мм. В антистатическом исполнении окрашен токопроводящей порошковой краской.



SH-01

Артикул	Размер, мм
SH-01	1850 × 820 × 450
SH-02	1850 × 820 × 390
SH-03	1850 × 1000 × 490
SH-04	1950 × 820 × 390
SH-05	1950 × 1000 × 490

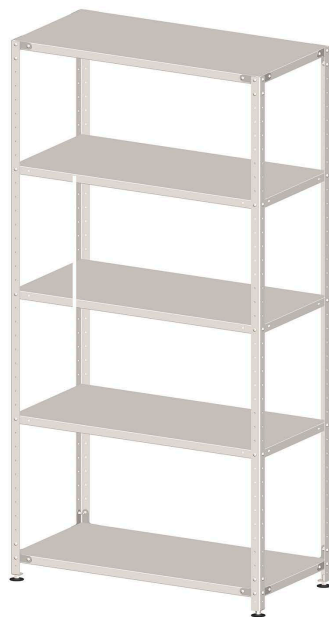


SH-02

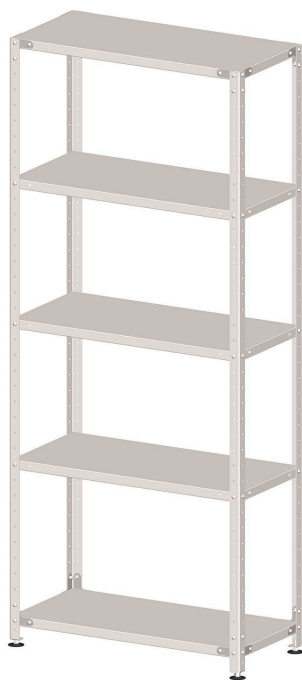


Распределенная нагрузка на полку: до 50 кг

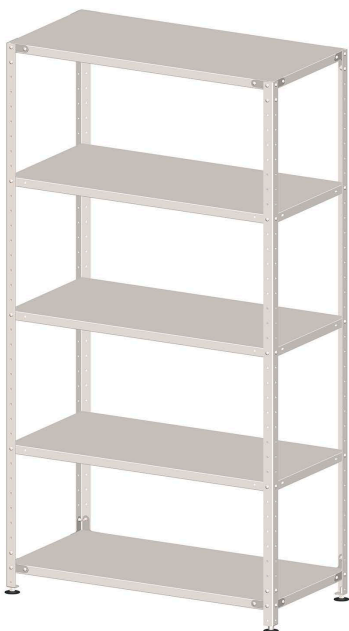
Полная нагрузка: до 110 кг



SH-05



SH-04



SH-03



## АНТИСТАТИЧЕСКИЙ ПОЛИУРЕТАНОВЫЙ СТУЛ AICH-03

Альфа ESD AICH-03

Антистатический стул AICH-03 оснащен термостойким огнеупорным покрытием из полиуретана. Основная особенность AICH-03 – используется на производственных помещениях и лабораториях со строгой спецификой и требованиями к высокому классу чистоты. Отличительными особенностями являются простота в дизайне и эксплуатации, с возможностью регулировки высоты сиденья.

Покрытие сиденья:	Полиуретан
Регулировка высоты сиденья:	42–52 см, 46–60 см, 53–73
Цвет:	Черный
Сопротивление:	< 1 МОм
Вес:	7,5 кг

**Дополнительная комплектация:** Подлокотники, опорное кольцо для ног, антистатические колеса и ножки.



## АНТИСТАТИЧЕСКИЙ ПОЛИУРЕТАНОВЫЙ ТАБУРЕТ AICH-04

Альфа ESD AICH-04

Антистатические табуреты AICH-04 оснащены термостойким огнеупорным покрытием из полиуретана. Основная особенность AICH-04 – используется на производственных помещениях и лабораториях со строгой спецификой и требованиями к высокому классу чистоты.

Покрытие сиденья:	Полиуретан
Регулировка высоты сиденья:	42–52 см, 46–60 см, 53–73
Цвет:	Черный
Сопротивление:	< 1 МОм
Вес:	4 кг

**Дополнительная комплектация:** Опорное кольцо для ног, антистатические колеса и ножки.

## АНТИСТАТИЧЕСКИЙ ТКАНЕВЫЙ СТУЛ АІСН-01

Альфа ESD АІСН-01

Антистатический стул для лабораторий и рабочих мест работников ИТР, сборщиков печатных плат. Отличительными особенностями являются простота в дизайне и эксплуатации. Регулируемый наклон спинки стула и регулируемая высота.

Покрытие сидения:	Ткань
Регулировка высоты сидения:	42–52 см, 46–60 см, 53–73
Цвет:	Серый
Сопротивление:	< 1 МОм
Вес:	7 кг

Дополнительная комплектация: Подлокотники, опорное кольцо для ног, антистатические колеса и ножки.



## АНТИСТАТИЧЕСКИЙ ПОЛИУРЕТАНОВЫЙ СТУЛ АІСН-02


Альфа ESD АІСН-02

Антистатический стул АІСН-02 оснащен термостойким огнеупорным покрытием из полиуретана. Основная особенность АІСН-02 – используется на производственных помещениях и лабораториях со строгой спецификой и требованиями к высокому классу чистоты. Отличительными особенностями являются простота в дизайне и эксплуатации, с возможностью регулировки высоты сиденья.

Покрытие сидения:	Полиуретан
Регулировка высоты сидения:	42–52 см, 46–60 см, 53–73
Цвет:	Черный
Сопротивление:	< 1 МОм
Вес:	7,5 кг

Дополнительная комплектация: Подлокотники, опорное кольцо для ног, антистатические колеса и ножки.





Измерительные приборы  
Радиомонтажное оборудование  
Промышленная мебель

[www.alfa-instr.ru](http://www.alfa-instr.ru)

г. Новосибирск, ул. Линейная 28, офис 207  
Тел: +7 (383) 203-10-00  
Почта: [info@alfa-instr.ru](mailto:info@alfa-instr.ru)